



# Organigramme de responsabilités

2010-05-18

Centre de santé et de services sociaux  
Drummond

**+ Engagés**  
dans votre mieux-être

**CONSEIL D'ADMINISTRATION**  
PRÉSIDENT : M. GÉRALD LAPIERRE

- Comité de vérification
- Comité de vigilance et de la qualité
- Comité des usagers
- Comité de gestion des risques

- Conseil des médecins, dentistes et pharmaciens
- Conseil des infirmières et infirmiers
- Conseil multidisciplinaire

**M. NAGUI HABASHI**  
DIRECTEUR GÉNÉRAL

**M<sup>ME</sup> STÉPHANIE BUSH**  
COMMISSAIRE LOCALE AUX PLAINTES  
ET À LA QUALITÉ DES SERVICES

**M. MICHEL DOYON**  
DIRECTEUR GÉNÉRAL ADJOINT

**DR LUC GILBERT**  
DIRECTEUR DES SERVICES  
PROFESSIONNELS

- M. ANDRÉ ALLARD**  
ADJOINT AU D.S.P.
- Médecine nucléaire
  - Pédiatrie
  - Pharmacie
  - Psychiatrie
  - Radiologie
  - Dons d'organe
  - Enseignement médical et clinique
  - Groupe de médecine familiale, cliniques médicales spécialisées
  - Gynéco-obst.
  - Laboratoires
  - Médecine gén.
  - Médecine
- Recherche clinique
  - Recrutement médical
  - Application de la Loi 90 pour les professionnels
  - Soutien aux activités du CMDP et du CM
  - Qualité des actes et des services professionnels
  - Soutien au développement professionnel
- Affaires médico-administratives
  - Coordination médicale
  - Départements cliniques
  - Anesthésie-réanimation
  - Chirurgie
  - Gynéco-obst.
  - Laboratoires
  - Médecine gén.
  - Médecine

**M. ANDRÉ ALLARD**  
DIRECTEUR DES SERVICES  
HOSPITALIERS

- Archives
- Centre de documentation
- Conseillère clinique psychosociale
- Electrophysiologie médicale
- Ethique
- Imagerie médicale et médecine nucléaire
- Laboratoires de biologie médicale et prélèvements
- Transports ambulanciers

**M<sup>ME</sup> ELISE LECLAIR**  
DIRECTRICE  
DES SOINS INFIRMIERS

- Qualité des soins infirmiers
- Régie de soins
- Application de la Loi 90 pour le personnel infirmier
- Soutien et développement professionnel
- Soutien au CII et au CIAA
- Enseignement et recherche en soins infirmiers
- Prévention des infections

**M. MARTIN D'AMOUR**  
DIRECTEUR DE LA QUALITÉ

- Programme Qualité
- Agrément
- Gestion des risques
- Contentieux
- Soutien au comité de vigilance et de la qualité
- Soutien au comité des usagers
- Reddition de comptes
- Accès à l'information
- Vigie

**M<sup>ME</sup> NATHALIE BOISVERT**  
DIRECTRICE DU  
PROGRAMME SANTÉ PHYSIQUE

- D<sup>r</sup> Gauthier Bastin, omnipraticien**  
**D<sup>r</sup> Simon Falardeau, interniste**  
**D<sup>r</sup> Daniel Gauthier, ophtalmologiste**  
**D<sup>r</sup> Stephan Pelletier, anesthésiste**  
Médecins-conseils
- Activités de promotion et prévention
  - Accueil, évaluation, orientation
  - Liens avec le communautaire
  - Cliniques ambulatoires
    - Soins infirmiers 1<sup>ère</sup> ligne
    - Soins et services post-hospitaliers
    - Clinique ambulatoire de réadaptation
  - Services ambulatoires
    - Urgence
    - Cliniques externes
    - Endoscopie
    - Médecine de jour
    - Hémato-oncologie
  - Admission
  - Clinique pré-admission
  - Médecine
  - Soins palliatifs
  - Unité de débordement
  - Chirurgie
  - Chirurgie d'un jour
  - Soins intensifs
  - Bloc opératoire
  - Centrale de stérilisation
  - Hémodialyse
  - Clinique d'insuffisance rénale
  - Services de réadaptation
- M<sup>ME</sup> MANON LEBLANC**  
DIRECTRICE ADJOINTE  
ET CHEF TEMPORAIRE DES  
SERVICES D'ACCUEIL
- Physiothérapie
  - Ergothérapie
  - Audiologie
  - Orthophonie
  - Service de physiologie respiratoire
  - Clinique des maladies cardiorespiratoires André-Paquin:
  - Service d'inhalothérapie
  - Service social
  - Soins infirmiers et d'assistance
  - Nutrition clinique
  - Clinique nutritionnelle
  - Pastorale
  - Bénévoles
  - Soutien au développement du suivi intégré de soins et services
  - Équipe santé vieillissement (ESV)

**M<sup>ME</sup> NATHALIE MAGNAN**  
DIRECTRICE DES PROGRAMMES  
FAMILLE, SANTÉ PUBLIQUE ET SANTÉ MENTALE

- D<sup>re</sup> Guylaine Laguë, omnipraticienne**  
**D<sup>re</sup> Marie-Claude Parent, psychiatre**  
**D<sup>re</sup> Chantal Raymond, gynéco-obstétricienne**  
Médecins-conseils
- Activités de promotion, prévention
  - Accueil, évaluation, orientation
  - Développement social et liens avec le communautaire
  - Programme 0-5 ans et santé publique
    - Équipe services intégrés en périnatalité et petite enfance (SIPPE)
    - Équipe déficience intellectuelle et troubles envahissants de développement (DI-TED)
    - Vaccination
    - Contrôle des maladies infectieuses
    - Centre d'enseignement du diabète
    - Centre d'abandon du tabac
    - Programme Saines habitudes de vie (0-5-30)
    - Plan d'action local en santé publique
  - Santé au travail
  - Programme 6-18 ans
    - Équipe intégrée en santé mentale 1<sup>ère</sup> ligne et 2<sup>e</sup> ligne
    - Équipe enfance
    - Équipe jeunesse
    - Réadaptation
    - Équipe santé scolaire
    - Équipe santé dentaire
    - Clinique de santé sexuelle
    - Pédopsychiatrie
  - Aide à domicile
  - Soins infirmiers
  - Services psychosociaux
  - Services de réadaptation
  - Nutrition
  - Centre famille-enfant
  - Services psychosociaux courants
  - Équipe de crise 24/7
  - Équipe de base en santé mentale
  - Hôpital de jour psychiatrique
  - Cliniques externes de psychiatrie
  - Unité de soins psychiatriques
  - Soins infirmiers et d'assistance
  - Aide à domicile Services de réadaptation
  - Nutrition clinique
- M<sup>ME</sup> JULIE POIRIER**  
DIRECTRICE ADJOINTE

**M<sup>ME</sup> LYSE GARANT**  
DIRECTRICE DU PROGRAMME  
PERSONNES EN PERTE D'AUTONOMIE

- D<sup>r</sup> François Boyer, omnipraticien**  
Médecin conseil
- Activités de promotion, prévention
  - Accueil, évaluation, orientation
  - Liens avec le communautaire
  - Soutien à domicile personnes en perte d'autonomie
  - Soutien à domicile (déficience physique)
  - Centre de jour
  - Services ambulatoires gériatriques
  - Unité de courte durée gériatrique (UCDG)
  - Unité de réadaptation fonctionnelle intensive (URFI)
  - Lits post-hospitaliers
  - Hébergement temporaire
  - Comité d'orientation et d'admission (COA)
  - Ressources non-institutionnelles (RNI)
  - Hébergement
    - Accueil Bon-Conseil
    - Frederick-George-Heriot
    - Marguerite-D'Youville
  - Soins palliatifs
  - Inhalothérapie
  - Nutrition clinique
  - Services psychosociaux
  - Soins infirmiers et d'assistance
  - Aide à domicile
  - Services de réadaptation
    - Physiothérapie
    - Ergothérapie
    - Orthophonie
  - Pastorale
  - Bénévoles
  - Soutien au Comité des résidents
- M<sup>ME</sup> MANON GIGUÈRE**  
DIRECTRICE ADJOINTE

**M<sup>ME</sup> MICHÈLE PERRON**  
DIRECTRICE DES  
SERVICES TECHNIQUES

- M. ANDRÉ BEAULIEU**  
DIRECTEUR ADJOINT
- Buanderie-lingerie
  - Déchets biomédicaux
  - Entretien et réparation des installations
  - Hygiène et salubrité
  - Fonctionnement des installations
  - Génie biomédical
  - Projets d'immobilisations
  - Sécurité
  - Coordination—Plan des mesures d'urgence interne
  - Coordination—Sécurité civile (mission santé)
  - Service alimentaire
  - Technologies de l'information
  - Télécommunications et sécurité
  - Terrains et stationnements

**M. ETIENNE CHARPENTIER**  
DIRECTEUR DES  
RESSOURCES HUMAINES

- Assignation du personnel
  - Équipe volante
- Coordination des stages
- Développement des ressources humaines
- Dotation
- Gestion de la présence au travail
- Coordination des rapports avec les employés
- Planification de la main-d'œuvre
- Programme d'aide aux employés
- Qualité de vie au travail
- Relations de travail
- Santé et sécurité au travail

**M<sup>ME</sup> SONIA THIIBAUT**  
DIRECTRICE DES SERVICES  
FINANCIERS

- Budget
- Plan triennal d'équipements
- Comptabilité
- Salaires
- Avantages sociaux
- Approvisionnement
  - Messagerie externe
  - Reprographie

—————> Lien hiérarchique avec le C.A.  
- - - - -> Lien fonctionnel avec le DG ou le DGA

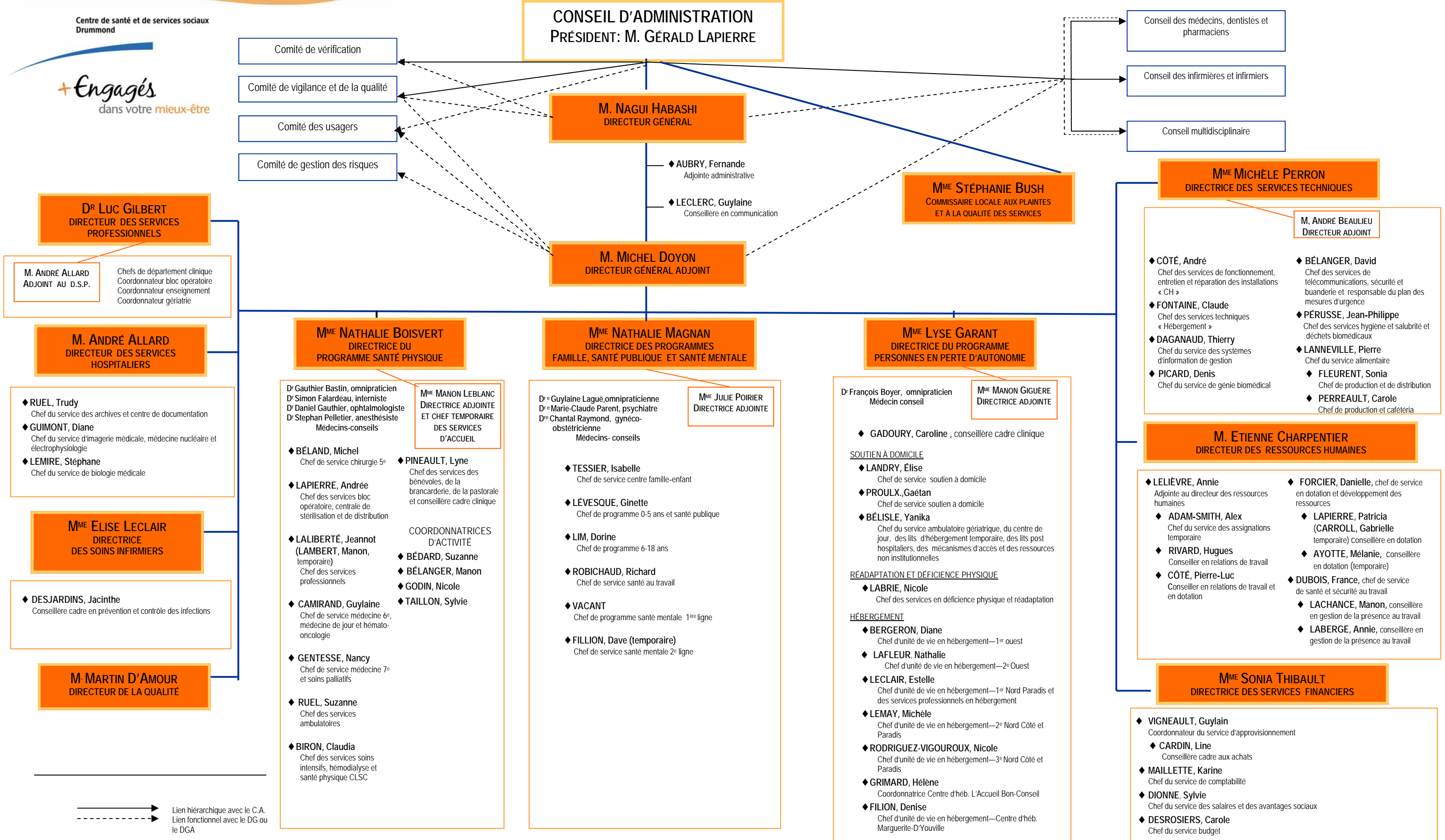


# Organigramme hiérarchique

2010-05-18

Centre de santé et de services sociaux  
Drummond

**+ Engagés**  
dans votre mieux-être



—————> Lien hiérarchique avec le C.A.  
- - - - -> Lien fonctionnel avec le DG ou le DGA